

Le groupe Rector Lesage opte pour les solutions de machines personnalisées



RECTOR Polska est une filiale du groupe français Rector Lesage avec 2 sites en Pologne. Le Groupe Rector Lesage est un groupe industriel familial en pleine expansion, implanté sur l'ensemble du territoire français et international (en Belgique et en Pologne). Avec près de 1.000 salariés, 17 sites de production et un chiffre d'affaires de plus de 230 millions d'euros, il est depuis plus de 65 ans l'un des leaders européens de la production et de la commercialisation d'éléments de construction (éléments préfabriqués en béton précontraint et armé). Weckenmann a récemment livré des équipements pour la nouvelle usine de béton préfabriqué du groupe Rector Lesage à Mszczonów, en Pologne.

Rector Polska a commencé ses activités sur le marché polonais en 2003. En novembre 2008, la première usine de production de poutrelles en béton précontraint a été mise en service près de Chrzanów, près de Cracovie avec la technologie des machines de Weckenmann. En 2020, la deuxième usine de Mszczonów (à 30 km de Varsovie) a été mise en service avec un silobus mobile, un distributeur de béton et un tambour de transport de câbles de tension de la société Weckenmann.

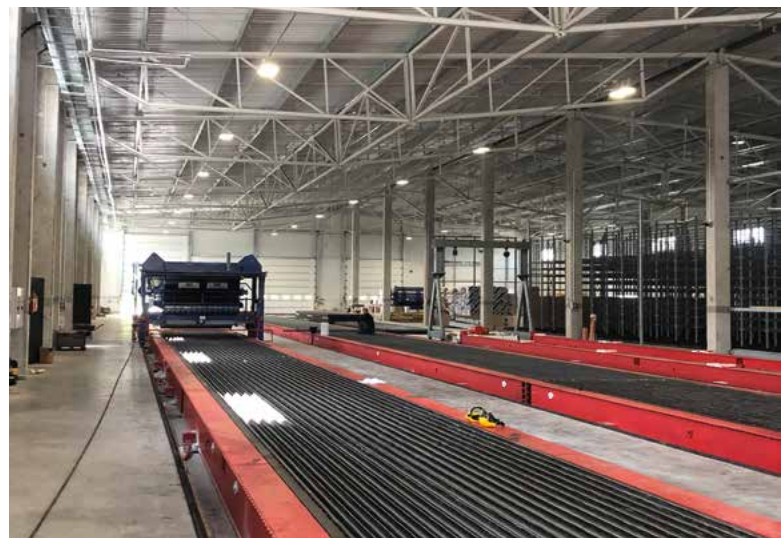
Sur une surface totale de 46.000 m² avec une surface utile de 4.200 m² et une surface de stockage d'environ 2 ha, des poutrelles de plancher précontraintes de type RS 110 + RS 130 et PPR, ainsi que des prelintaux sont produites sur 3 lignes de production d'une longueur de 80 m sur le côté est du hall de production.

En outre, dans la partie ouest du hall, des blocs creux sont produits et stockés. Les deux lignes sont alimentées par un central à béton flambant neuf.

La conception du bâtiment fait appel à des solutions respectueuses de l'environnement, telles que des sources de chaleur écologiques (électricité et gaz), un stockage sélectif des déchets sans danger pour l'environnement, des solutions garantissant l'absence de production d'eaux usées industrielles et des procédés de fabrication innovants permettant une gestion efficace des matériaux.

Distribution sûre et précise du béton

Le distributeur de béton traverse les lignes de production à l'aide d'un châssis de translation à portique. La benne est dimensionnée en fonction de la largeur de fabrication des



Vue sur le hall de production à Mszczonów en Pologne

lignes de production et monté de manière fixe dans le châssis de translation à portique. Un dispositif d'extraction qui est monté sur le distributeur de béton et peut être levée et abaissée par moteur électrique est destiné à remplir uniformément les coffrages des poutrelles. Le dispositif comporte deux vibrateurs extérieurs dont la vitesse de rotation peut être modifiée par un convertisseur de fréquence. Le concept de la machine permet à un seul opérateur de distribuer et de racler le béton en toute sécurité et avec précision. Le silobus, qui transporte le béton de la centrale au distributeur de béton, est également utilisé pour son transfert d'une ligne à l'autre. Pour ce faire, le distributeur est fixé hydrauliquement, soulevé et transporté transversalement. À l'aide d'un tambour entraîné par un moteur électrique, il est possible d'enrouler jusqu'à 60 fils de tension, de 84 m de long chacun, et de les déposer rapidement directement dans le coffrage. Le dispositif a un poids mort élevé afin de pouvoir absorber les forces de traction qui se produisent. Au fil des ans, Rector Pologne a reçu un certain nombre de prix et de récompenses pour ses produits sur le marché polonais, notamment pour son propre système RECTOLIGHT, une alternative au plancher classique. Rector Polska a une équipe de plus de 70 employés et est dirigée par Tomasz Chmielowiec COO Rector Pologne depuis 2009.



Le distributeur de béton

Avec la deuxième usine de production à Mszczonów près de Varsovie, Rector Pologne peut doubler sa capacité de production de poutrelles précontraintes et élargir son offre avec de nouveaux produits, tels que la production de blocs creux ou de linteaux précontraints. ■

AUTRES INFORMATIONS



Rector Polska Sp. z o.o.
 Ulica Śląska 64e, 32-500 Chrzanów, Pologne
 T +48 32 626 02 60, F +48 32 626 02 61
info@rector.pl, www.rector.pl



Weckmann Anlagentechnik GmbH & Co. KG
 Birkenstraße 1, 72358 Dormettingen, Allemagne
 T +49 7427 9493-0, F +49 7427 9493-29
info@weckmann.de, www.weckmann.com



Le tambour de transport de câbles de tension

SYSTÈMES LASER INNOVANTS POUR
 L'ALIGNEMENT ET LE POSITIONNEMENT



LA QUALITE FAIT LA DIFFÉRENCE

Nos **PROJECTEURS LASER** peuvent être montés en fixe ou en système mobile sur rail.

L'affichage est obtenu soit en automatique ou par un simple clic sur le PC de commande. Le format des données peut être variable comme par exemple le ULB, DXF ou autre.

Le positionnement des coffrages, des inserts, des aimants, etc., est ainsi fortement rationalisé.

- Simple à utiliser
- Haute précision
- Qualité optimale
- Production effective
- Maintenance réduite
- Travailler sans erreurs
- Réduire les temps de production



Dieselstr. 2 D-83301 Traunreut | +49 8669 8638-11 | contact@sl-laser.com